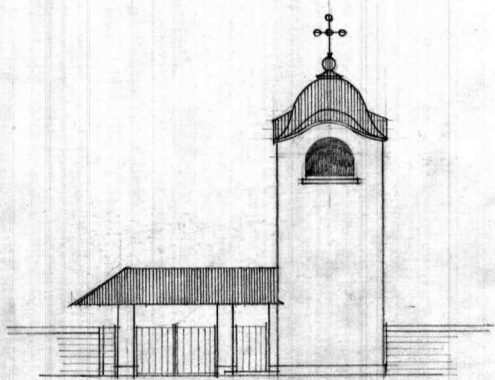
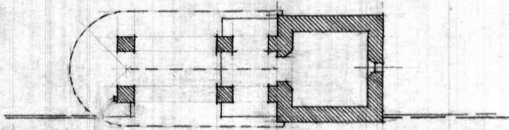


NU. 4333

Acest proiect nu poate fi
în Birourile Comisiei Naționale
men. clor istorice.

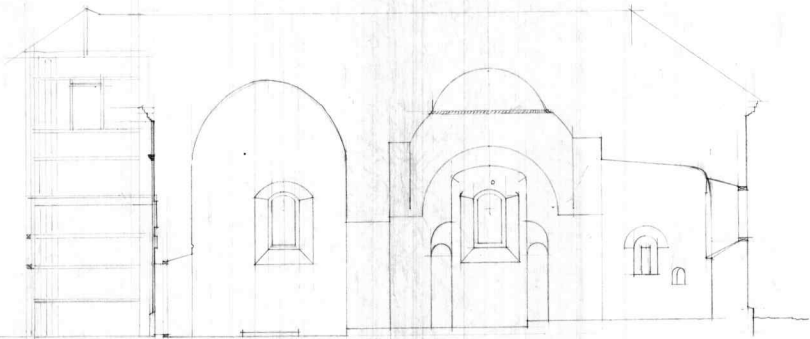


TATOMIREȘTI
J. VASLUI



PROIECT TURN-CLOPOTNITĂ
SCARA ACM ARH. J. D. B.

2.



ca. J. Vaslui 1927

TATOMIREȘTI - J. VASLUI

SCARA 2 CM.

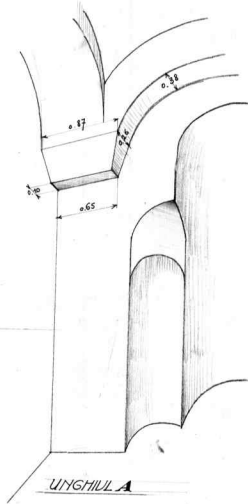
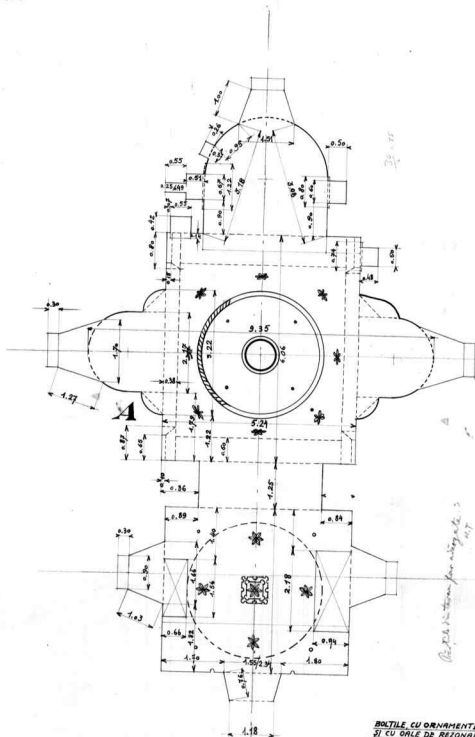
TEHNICUL Nr. 1263. II-156

N=1392/1927



TATOMIREȘTI

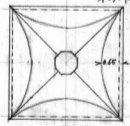
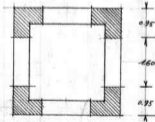
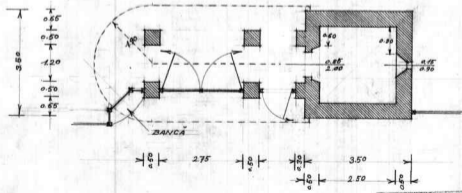
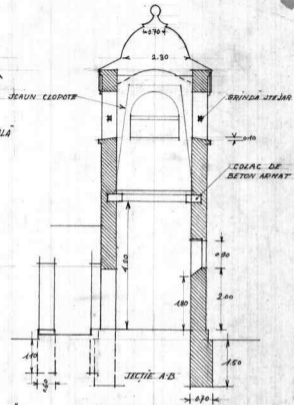
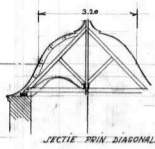
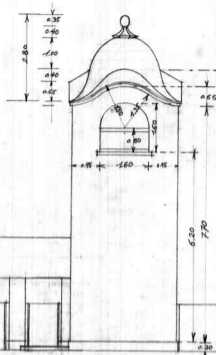
L. Vasile



ORNAMENT ÎN STILUL INTERIORUL
 BAZILICII DE LA PESTEA, ÎNTELE
 PRIN ARABULUI, ÎN ALIPIA A UNUI

BOLILE CU ORNAMENTE ÎN RELIEF ÎN STILUL
 ÎN CUI ORLE DE REGNANȚI SÎNT ÎNȘIRATE
 REȚINUTE, ÎN ÎI PARTEA SUPERIOARĂ A ÎI DOR-
 LOR. EXTENSIVUL TESTURILE DE LA ÎN ÎN ÎN
 LATERALE NU EXISTĂ LA ÎN ÎN ÎN.

NO. 4936



NO. 4334
Acesta e un plan
de proiectare. Este necesar
să se facă toate măsurătorile
pe teren.