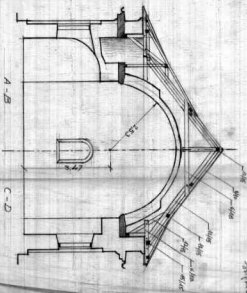


PLAN ACOPERIȘ

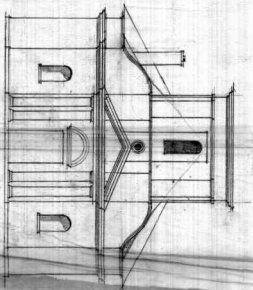
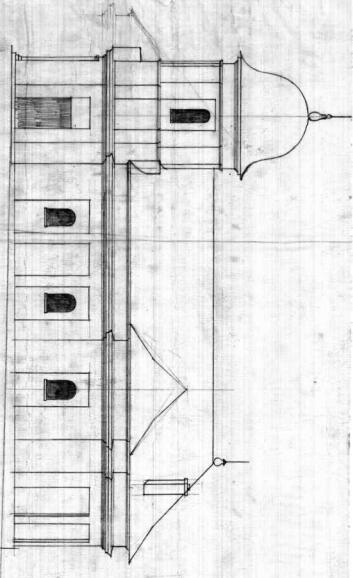


SECȚIE A-B și C-D

PROIECT PENTRU REFAȚIEREA BĂȘERICII DIN BLĂNDEȘTI - J. BOTOȘANI

SCARA 1:200 = 1M

1948 - ARHIT. S. D. S.



PROECT PENTRU REFACEREA BISERICII DIN BLÂNDEȘTI - J. BOTOȘANI

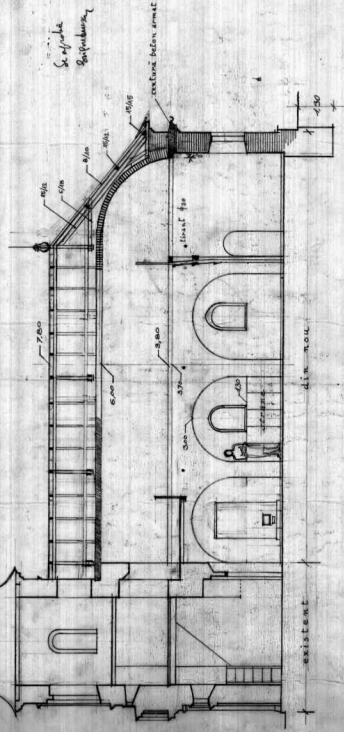
SCARA 2 CM. = 1M

- 4948 - ARHIT. SERVICIUL

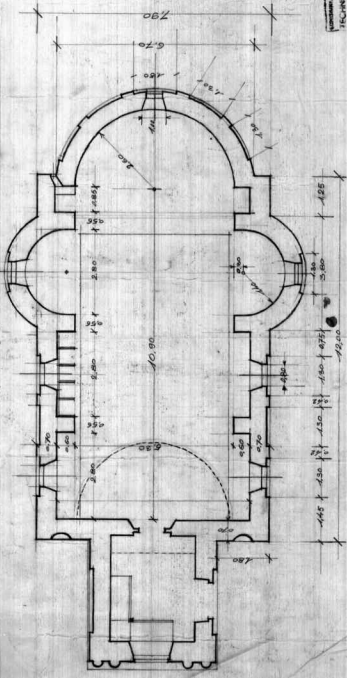




Se afișează
Sfârșitul
Sfârșitul



EXISTENT
din nou



INSTITUTUL NAȚIONAL DE RECHERȘĂ ȘI DEZVOLTARE ÎN ARHITECTURĂ
ROMÂNIA, N. 5711

PROIECT PENTRU REȚACERIA BĂȘERICEI DIN BĂNDEȘTI - J. BOTOȘANI

J. SCARA 2 CM. = 1 M.

ARHIT. - dr. C. Ștefănescu
- 1946