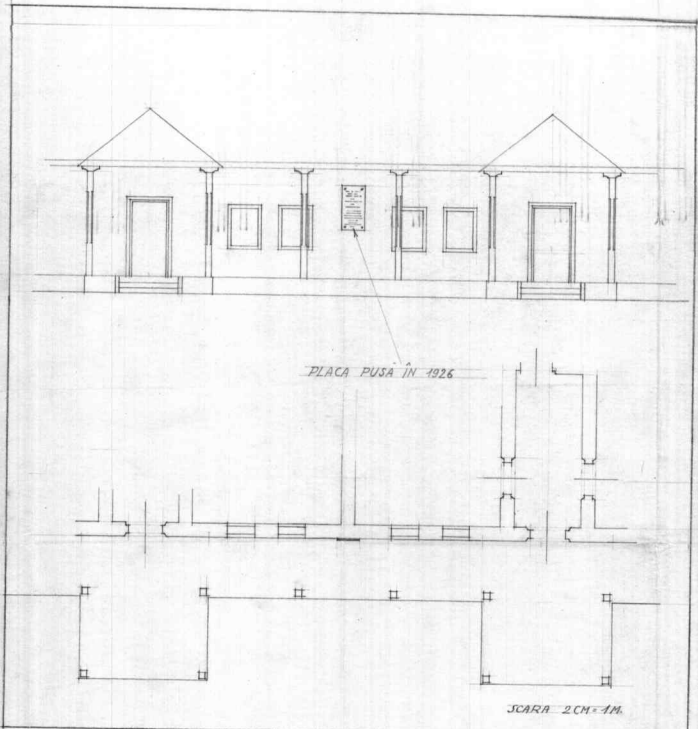


1.



PLACA PUSA IN 1926

SCARA 2 CM = 1 M.

CASA LUI COSTACHE NEGRI DIN MÂNJINA - RELEVU - AUGUST 1943

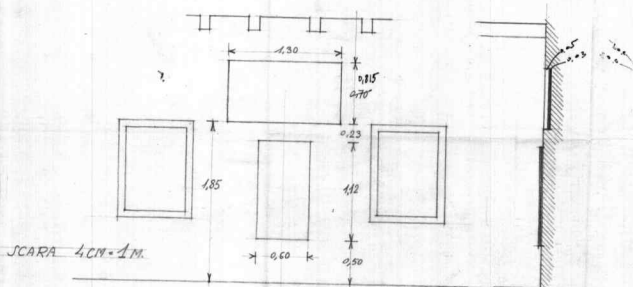
ARHIT. - B. B. B.



SCARA 2 CM = 1 M.

PLACA VECHĂ

PLACA NOUA



SCARA 4 CM = 1 M.

— COSTACHE NEGRI — PROIECT ASEZARE PLACA NOUA

ARCHITECT ȘT. Dăb

2

IN ACEASTA CASA A TRĂIT, A GÂNDIT ȘI A SUFERIT PENTRU MĂRIREA ȚĂRII SALE,
COSTACHE NEGRI, MARE VORNIC AL MOLDOVEI

ACI SĂU ADUNAT MARI PATRIOTI ROMĂNI AI VEACULUI AL XIX-LEA ȘI AU PUS
LA CALĂ UNIREA MOLDOVEI ȘI A MUNTENIEI, VISĂND CU TOTU LA UNIREA
CEA MARE A TUTUROR ROMĂNILOR - IN AMINTIREA ACELOR FAPTE IN
TIMPUL DOMNIEI M. S. REGELEI MIHAI I, CONDUCĂTOR AL STATULUI FUND
MAREȘAL ION ANTONESCU ȘI VICE PRESEDINTE AL CONSILIULUI DE MINIȘTRI
PROFESOR M. ANTONESCU S'A AȘEZAT ACEASTĂ PIATRĂ IN ZIUA DE 12-IX-1943
DIN INITIATIVĂ COMITETULUI ASOCIAȚIEI CULTURALE COSTACHE NEGRI COMPUS DIN