

RESTAURATORI ROMÂNI: ARHITECTUL ȘTEFAN BALȘ (1902 – 1994)

FIȘĂ MONUMENT RESTAURAT

Denumire Mănăstirea Balamuci

Localizare Sat Balta Neagră, com.Nuci, jud. Ilfov

Cod LMI IF-II-a-A-15263

Scurt istoric

Numit și „Biserica Sfântul Nicolae de lângă Greci”, schitul Balamuci a fost construit de Papa Greceanu, mare logofăt între anii 1630-1631.

În anul 1752 biserica a fost refăcută din temelie de către egumenul mănăstirii Sărindar, Antim și de jupanul Gheorghe în timpul domniei lui Grigore Ghica Voevod. Pictura, deosebit de valoroasă, aparținând meșterilor Neacșa, Dincă, Grigore, Șerban, Constantin și Constandache și datează din anul 1753.

În decursul anilor, edificiul s-a degradat, suferind tasări și crăpături care au avut ca rezultat dărâmarea turlei de deasupra naosului. În 1915 mănăstirea rămâne pustie. Abia în anul 1928, doi călugări din obștea mănăstirii Căldărușani, se mută la Balamuci, căutând să reînvie schitul. În 1944 sosesc aici 24 de călugări basarabeni de la mănăstirea Noul Neamț de lângă Tighina.

La începutul anilor 60 ai secolului XX biserica a fost complet restaurată de către Direcția Monumentelor istorice.

Restaurare

În perioada 1960-1962, arhitectul Ștefan Balș a executat importante lucrări de restaurare. S-au executat centuri generale de beton armat la diferite nivele, refaceri de bolți de cărămidă în special în zona pridvorului, suprabetonări și țeseri de crăpături precum și refacerea tencuiei interioare și exterioare din câmpul picturii.

Cea mai importantă lucrare a fost reconstituirea turlei de deasupra naosului, justificată de arhitect prin necesitatea reîntregirii monumentului, conceput inițial cu două turlă. S-a luat ca model turla pronaosului bisericii.

Documentar foto

1. Schitul Balamuci, Sat Balta Neagră, Biserica văzută dinspre sud-vest înainte de restaurare, foto Rodica Mănciulescu, 1959, Fototeca INP
2. Schitul Balamuci, Sat Balta Neagră, Biserica văzută dinspre sud-vest în timpul restaurării, foto Virgil Bilciurescu, 1960, Fototeca INP

3. Schitul Balamuci, Sat Balta Neagră, Biserica vazută dinspre sud- vest în timpul restaurării, foto Eugenia Greceanu, 1962, Fototeca INP

4. Schitul Balamuci, Sat Balta Neagră, Biserica vazută dinspre sud- vest după restaurare, foto Virgil Bilciurescu, 1962, Fototeca INP

Bibliografie Arhiva INP, fond DMI, dos. 8382, 8383

Autor Ist. Alin Saidac

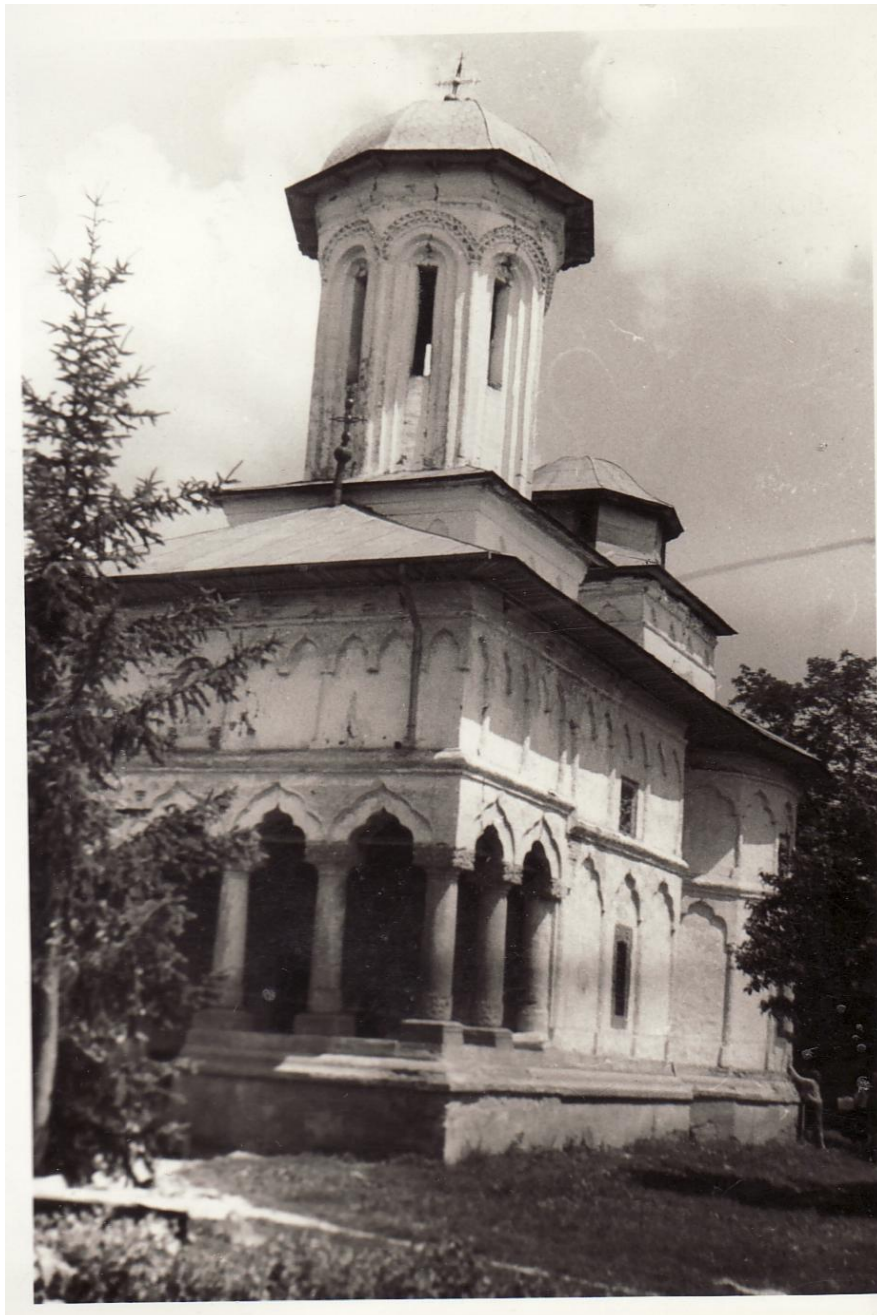


FOTO 1



FOTO 2



FOTO 3



FOTO 4